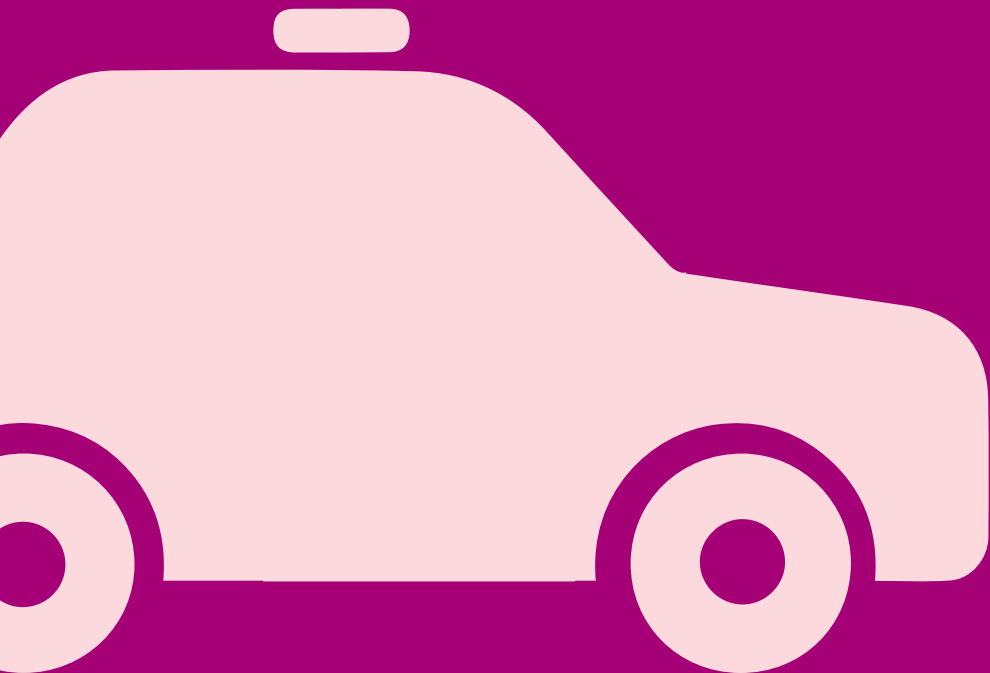


Färdtjänst

Särskild persontransport



Vad är färdtjänst

Färdtjänst är till för vuxna och barn som har fysiskt, psykiskt och/eller medicinskt funktionshinder som kvarstår minst tre månader.

Personen ska ha väsentliga svårigheter att förflytta sig på egen hand eller att resa med allmänna kommunikationer.

Att det saknas allmänna kommunikationer eller att du inte kan bära eller transportera hem dina varor är inget skäl som berättigar till färdtjänst.

Det är trafikutredare på Sundsvalls kommun som utreder och beslutar om färdtjänst.

Du som har fått beslut om färdtjänst:

Spara alltid beslutet som skickas till dig.

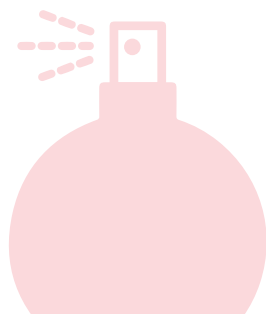
En påminnelse för ansökan om fortsatt färdtjänst skickas till dig cirka 2 månader innan ditt beslut om färdtjänst upphör.

Om du inte får någon påminnelse och vill ansöka om fortsatt färdtjänst, måste du själv höra av dig i god tid innan beslutet upphör.

Du ska också höra av dig vid behov av förändring i ditt färdtjänstbeslut.

Bra att tänka på vid färdtjänstresor

Många av våra resenärer har allergi, undvik därför att dofta parfym och rök.



Var och när får du åka

Din färdtjänst får du använda inom Sundsvall och Timrå kommun.

Du kan resa med färdtjänst under samma tider som buss i stadstrafiken.

Undantag julafton, nyårsafton och midsommarafton.

Måndag - torsdag klockan 05.00 - 23.00

Fredag klockan 05.00 - 02.15

Lördag klockan 06.00 - 02.15

Söndag och helgdag klockan 06.00 - 23.15

Julafton klockan 06.00 - 23.15

Nyårsafton/midsommarafton klockan 06.00 - 02.15

Med reservation för ändringar i gällande tidtabell.

Boka resan i god tid

Färdtjänstresa i bil ska du boka *senast* 1 timme före planerad avresa.

Du som reser med specialfordon ska boka resan *senast* 2 timmar före planerad avresa.

Boka gärna dagen innan du ska åka.

Tänk på att boka resor inför exempelvis jul och nyår i extra god tid.

Avboka resan

Bokad resa ska avbokas senast 30 minuter innan planerad resa



Boka färdtjänstresan

Telefonnummer **060 - 786 86 86**

Beställningscentralen når du hela dygnet.

*Du kan även boka resan via en länk på webben.
Information finns på sundsvall.se och taxidrakstaden.se*

Uppge vid bokning

- Personnummer, namn
- Adress för hämtning och eventuell returresa
- Tid för hämtning och eventuell returresa
- Vilken tid du senast måste vara framme och om du har en tid att passa
- Om du har rollator eller rullstol med dig
- Om medresenär eller ledsagare medföljer.

Vad kostar resan

Egenavgift för färdtjänstresan grundar sig på bussbiljett motsvarande Din Turs avståndstaxa. Du betalar egenavgiften vid resans start.

Vuxen: motsvarar 1½ vuxen bussbiljett.

Barn 0-19 år: motsvarar halv vuxen färdtjänstavgift.

Ungdom 20-25 år: 75 % av vuxen färdtjänstavgift.

Arbets- och utbildningsresa: maximeras till motsvarande pris för 30 dagars periodkort på motsvarande sträcka och ålder.
egenavgiften faktureras i efterhand.

Medresenär (som reser i sällskap med färdtjänstberättigad).

Vuxen: samma avgift som den som har färdtjänst.

Barn 0-6 år: ingen avgift,

Barn 7-19 år: halv vuxen färdtjänstavgift.

Ledsagare ingen avgift.

Fraktkostnad (typ elmoped): motsvarar egenavgift för resan.

Färdtjänstresan

Färdtjänst får du använda till privatresor, exempelvis till anhöriga, frisör eller apotek.

Du samåker med andra färdtjänstresenärer som chauffören hämtar och lämnar efter vägen, precis som vid en bussresa.

Särskild fraktkostnad gäller för dem i specialfordon som har elmoped/elscooter eller motsvarande som inte är godkänd att sitta på under resan. Fraktkostnaden tas ut eftersom resenären upptar 2 platser i fordonet.

Arbets- och utbildningsresor

För dessa resor krävs ett särskilt beslut. Resorna gäller endast en resa per dag mellan folkbokföringsadressen och arbetsplatsen/skolan, tur och retur.

Vilka får åka med?

Medresenär: Alla som har färdtjänst har rätt att ta med sig en medresenär, som ska resa från och till samma adress.

Ledsagare: Du kan ha rätt till ledsagare om du på grund av ditt funktionshinder måste ha aktiv hjälp under resan. Det framgår av ditt beslut om du är beviljad ledsagare.

Övrigt

Resenär ska mötas upp/lämnas av chauffören innanför bostaden/beställningsadressens ytterentré.

Resenär ska vid behov få hjälp i och ur bilen.

Max 3 kassar eller motsvarande, får tas med under resan.

Du kan köpa extra hjälp av chauffören att bära matkassar eller hjälp i trappor. Avgiften är 40 kr. (Taxi bestämmer priset).

Andra typer av resor

RIAK står för Resa inom annan kommun

Om du tillfälligt ska besöka en annan kommun i Sverige kan du som har ett färdtjänstbeslut även ansöka om RIAK.

Ta kontakt i god tid innan planerad resa.
(Kontaktuppgifter finns på broschyrens baksida)

Du behöver lämna uppgift om:

- Inom vilken kommun du vill resa
- För vilken tidsperiod du behöver resorna
- Antalet resor du planerar göra under vistelsen

Beställning av resa

När du fått beviljat RIAK kontaktar du själv ansvarig utförare för beställning och information.

Till vissa orter måste du ha särskilda biljetter, därför är det viktigt att vara ute i god tid så att biljetterna hinner skickas till dig.

Cabonline Norr: *(ansvarig utförare kan förändras över tid)*

Telefon: **090 – 12 23 33** öppet hela dygnet

Vid synpunkt/klagomål på genomförd resa kontaktar du ansvarig utförare.

Egenavgift

För varje enkel resa betalar du 35% av den totala reskostnaden. (Kommunen betalar återstående 65% av kostnaden).

Bussresor

Du som har färdtjänst får utan kostnad ta med en ledsagare på alla busslinjer inom länet via Din Tur. För detta behöver du ett särskilt reskort. (Kontaktuppgifter finns på broschyrens baksida).

Sjukresor

Det är Region Västernorrland som är ansvarig för dina sjukresor. Du ska boka sjukresa när du ska åka till och från läkarbesök, sjukgymnastik, tandläkare eller någon annan sjukvårdande behandling. Läs mer om sjukresor på www.1177.se

Vid ansökan och frågor om sjukresor kontakta sjukreseservice,
telefonnummer: **0775 - 50 77 55**

Att boka färdtjänst när det är en sjukresa är inte tillåtet och kan leda till att din färdtjänst dras in.

Synpunkt och klagomål

Det är viktigt att du meddelar synpunkt och klagomål på färdtjänst, särskilt om det inträffar en incident vid genomförd resa.

Du kan registrera synpunkt/klagomål själv via en e-tjänst eller ringa Kontakt Sundsvall som hjälper dig.

E-tjänst *Synpunkt och klagomål på färdtjänst*

hittar du på kommunens webbplats: sundsvall.se eller ring Kontakt Sundsvall 060 - 19 10 00

Mer information

Mer information om färdtjänst finns på Sundsvalls kommuns webbplats: sundsvall.se

Vid kontakt ring: 060 - 19 10 00, kontorstid vardagar

E-post: kontakt@sundsvall.se